



L'ESSENTIEL DE L'ÉCO

Avril 2024

À RETENIR CE MOIS-CI !



Décroissance de l'inflation en mars

En mars 2024, sur un mois, le niveau général des prix a augmenté de 0,2 %, après 0,9 % en février. Les prix des produits manufacturés augmentent de 1,3 %, ceux de l'alimentation et des services stagnent, tandis que les prix de l'énergie diminuent de 0,7 %.

Sur un an, l'inflation ralentit sensiblement, à 2,3 %, après 3,0 % en février (p.12 des annexes). Les prix de l'alimentation augmentent de 1,7%, ceux des transports de 1,7 % tandis que les fortes hausses d'août 2023 et de février 2024 font que les prix de l'électricité ont grimpé de 20,4 % (p.7 et p.13 des annexes).

À noter que le gouvernement a revu sa prévision d'inflation pour 2024 à 2,5 % contre 2,6 % dans son estimation précédente (p.6 et p.10 des annexes).



Programme de stabilité 2024-2027

Le pacte de stabilité a été présenté le 17 avril 2024 en conseil des ministres. Il confirme la dégradation des estimations et prévisions économiques et des finances publiques notamment pour 2023 et 2024.

L'INSEE avait déjà annoncé un déficit public de 5,5 % du PIB en 2023 (contre 4,9 % anticipé). Le pacte de stabilité prévoit ainsi 5,1 % en 2024 (p.4) alors que la loi de finances 2024 reposait sur 4,4 % du PIB. Le gouvernement table sur une croissance économique de 1 % en 2024 (p.3) contre 1,4 % prévu précédemment.

Pour 2025, les estimations sont également moins bonnes, mais en amélioration par rapport à 2024 (1,4 % de croissance du PIB). Le gouvernement, malgré la dégradation des finances publiques actuelle, vise toujours un déficit public inférieur à 3 % du PIB en 2027 (- 2,9 %).

Le Haut-conseil des finances publiques a fortement critiqué les perspectives gouvernementales (manque de crédibilité et de cohérence). Il estime notamment que l'ajustement budgétaire à faire pour 2025 (environ 27 milliards d'euros) aura des répercussions sur la croissance économique, qui serait dans ce cas surestimée.



Le nombre de demandeurs d'emploi est stable

Au 1^{er} trimestre 2024, le nombre de demandeurs d'emploi est quasi stable. On en compte 3 027 700 en catégorie A¹ (p.9 et 26 des annexes) en baisse de 0,1 % sur le trimestre et en hausse de 0,1 % sur un an. Le nombre de demandeurs d'emploi en catégorie A, B et C s'élève à 5 400 500, stable sur le trimestre et en hausse de 0,6 % sur un an.

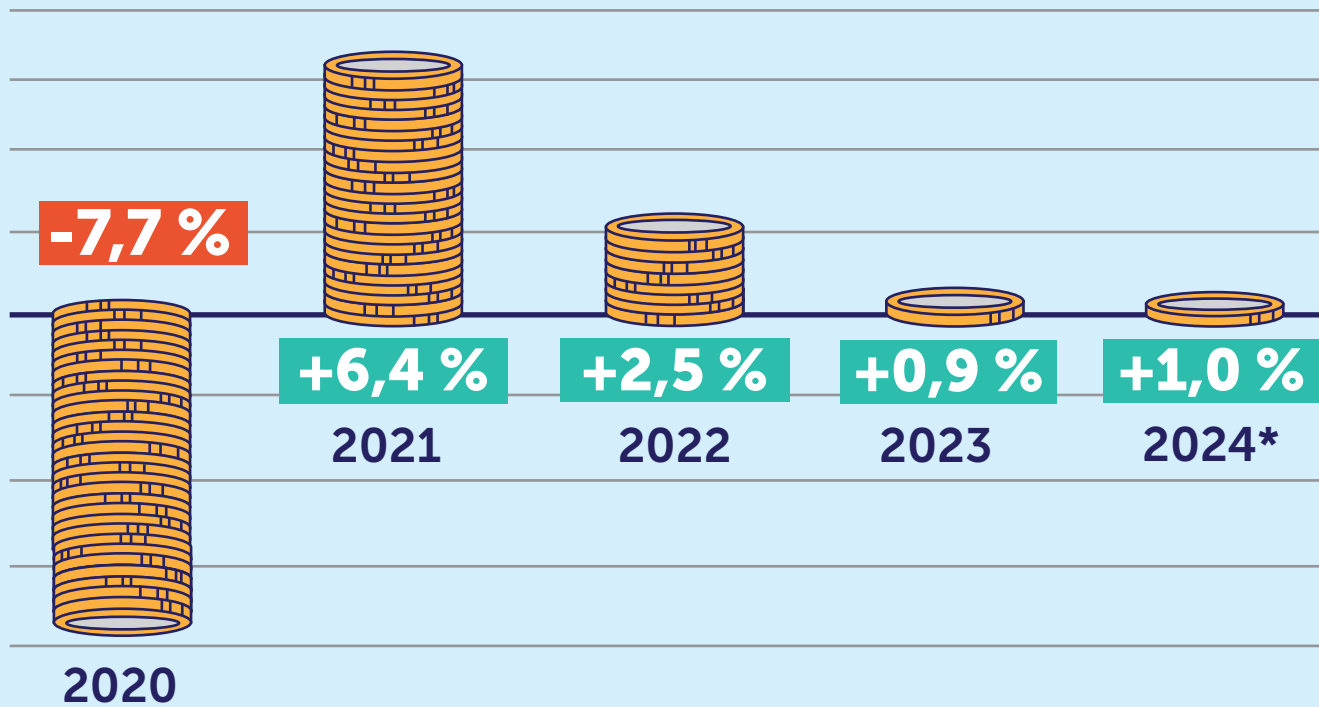
Le nombre total de demandeurs d'emploi inscrits à France Travail, toutes catégories confondues, est de 6 162 300, en augmentation de 0,8 % depuis un an.



¹ Vous pouvez retrouver les définitions des différentes catégories en page 20 des annexes.

PIB

TAUX DE CROISSANCE DU PIB



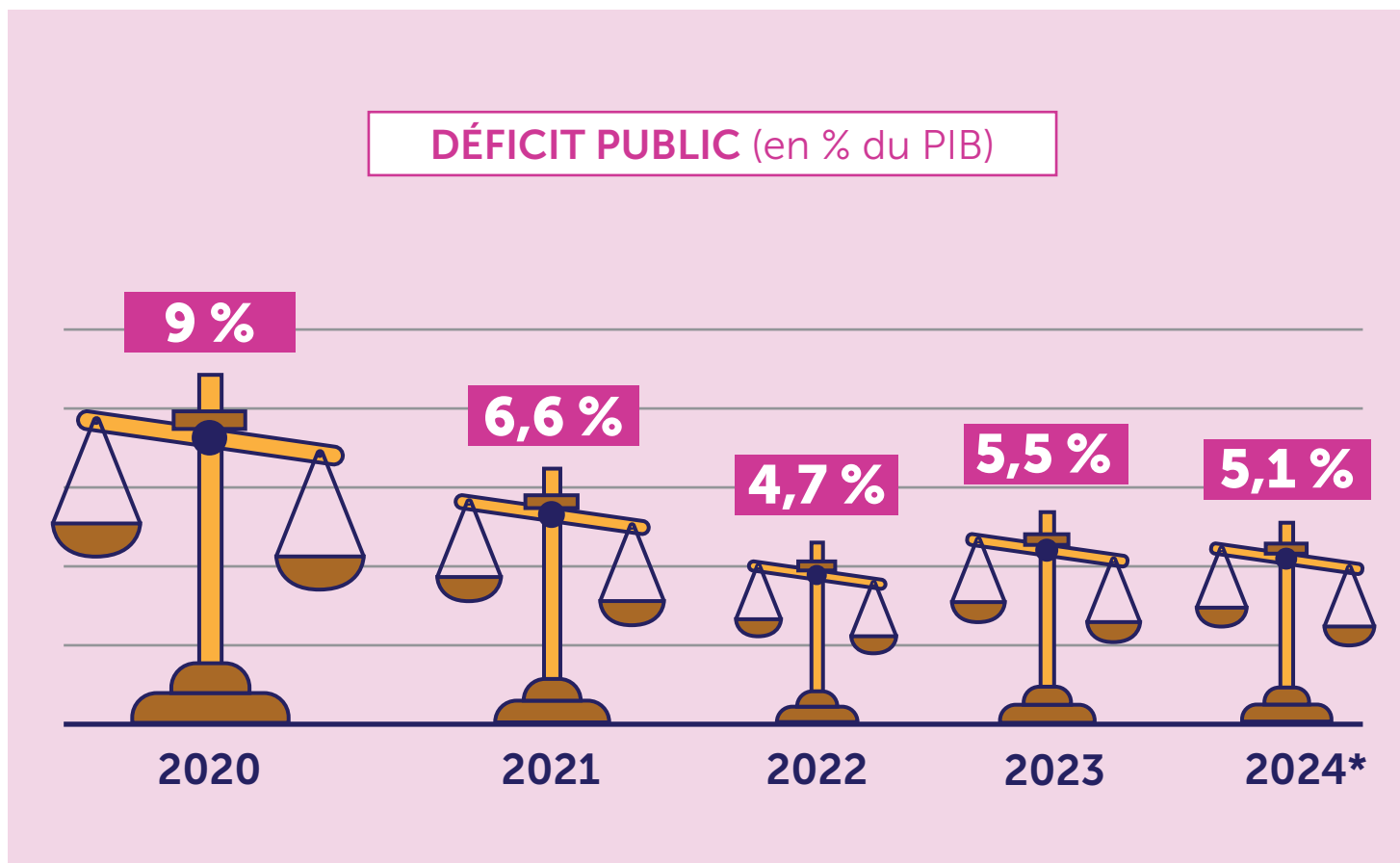
PIB en 2023



Source : INSEE, PSTAB, 2024
PIB = Produit Intérieur Brut

*Prévisions

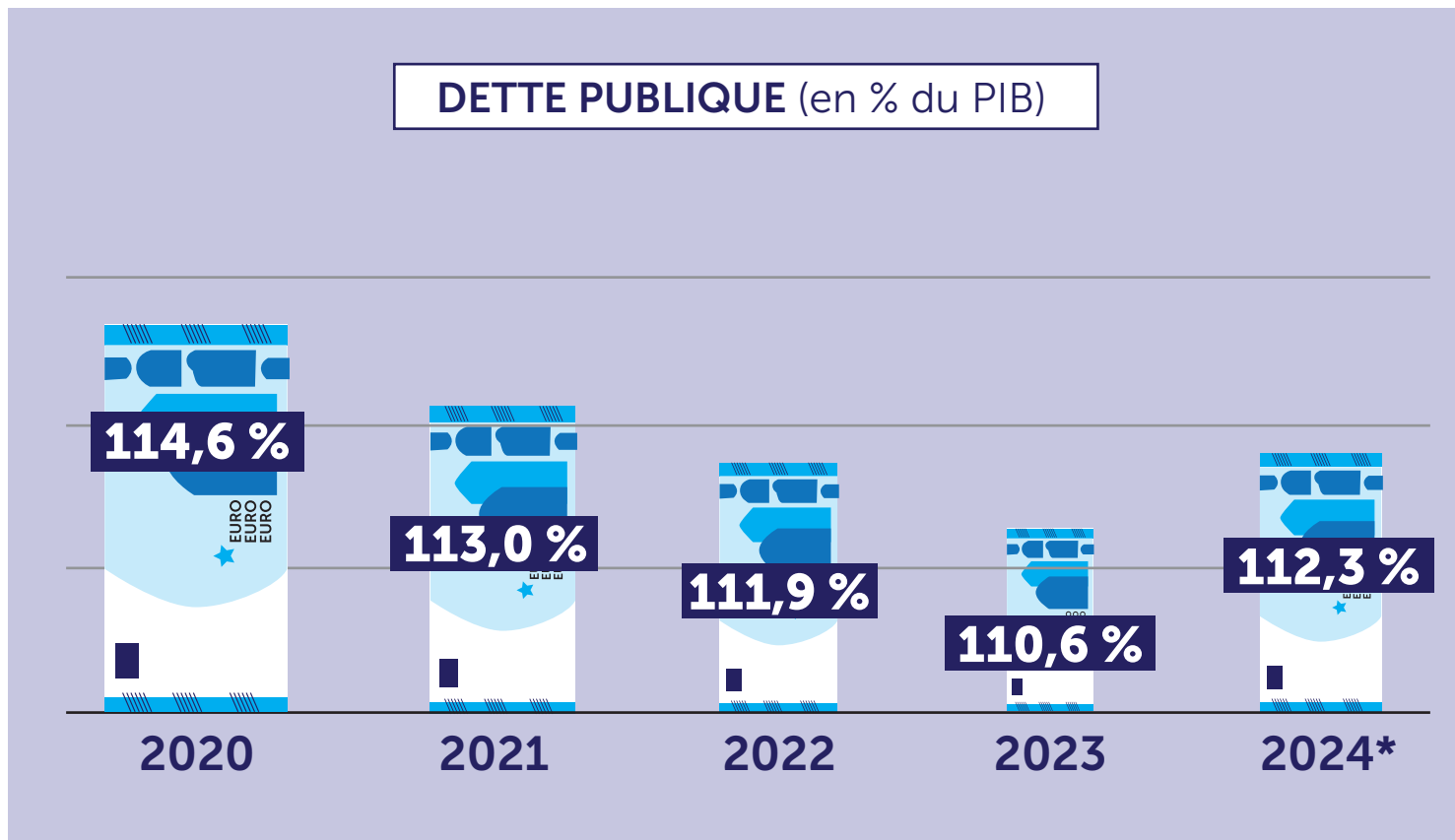
DÉFICIT PUBLIC



Source : INSEE, PSTAB, 2024

*Prévisions

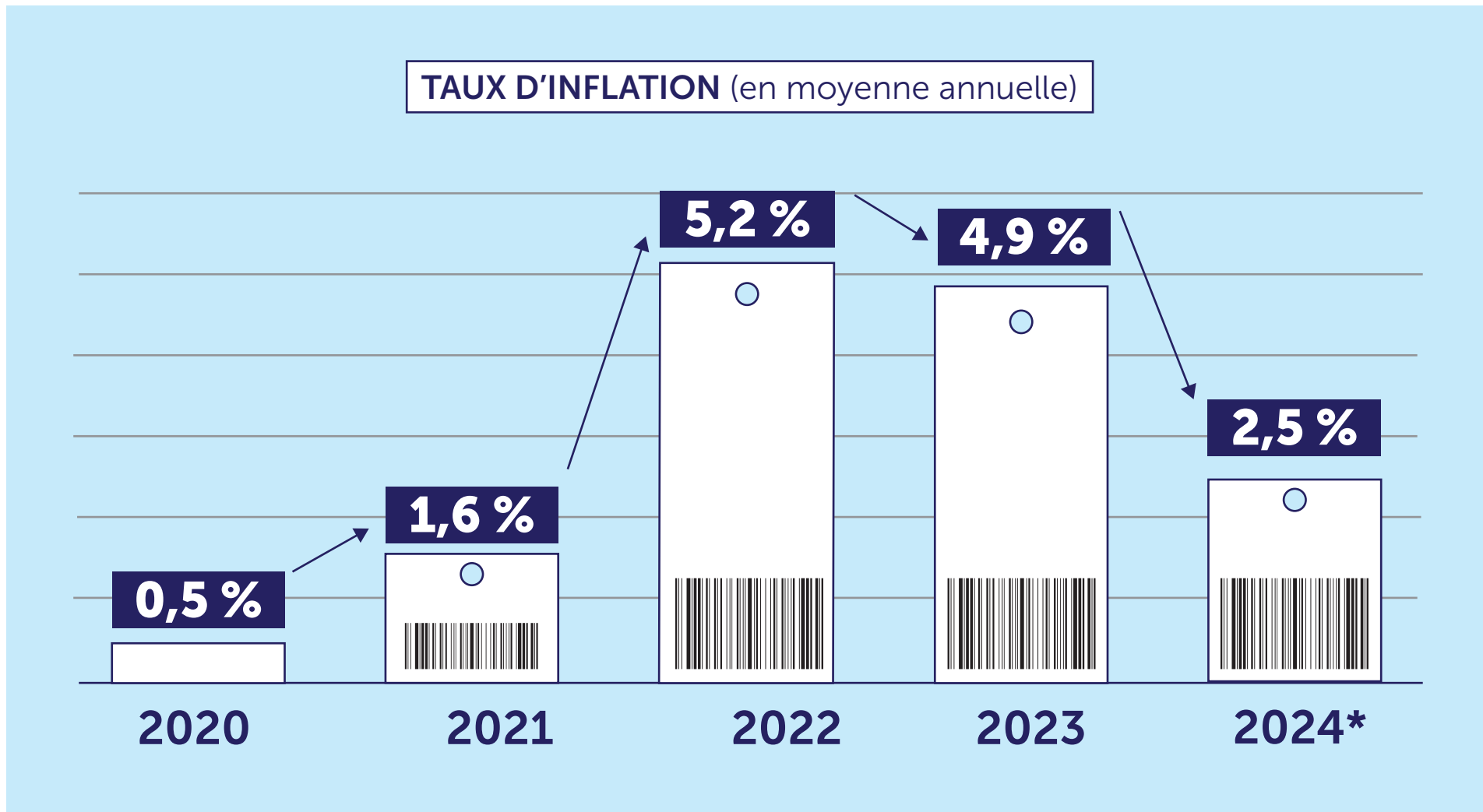
DETTE PUBLIQUE



Source : INSEE, PSTAB, 2024

*Prévisions

INFLATION



Source : INSEE, PSTAB, 2024

*Prévisions

INFLATION

Évolution des prix entre mars 2023 et mars 2024

ALIMENTATION

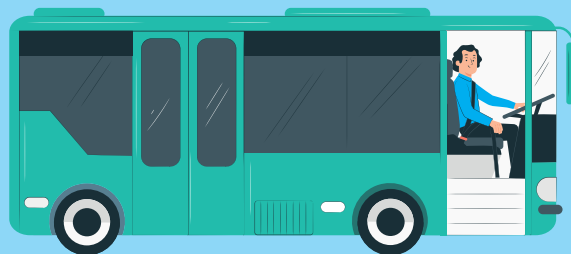
+1,3 %



Depuis janvier 2021 :
+22,5 %

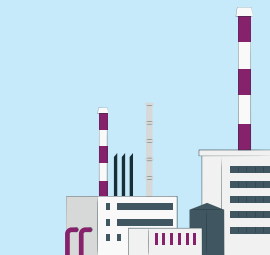
TRANSPORT

+1,7 %



ELECTRICITÉ, GAZ

ET AUTRES COMBUSTIBLES



Dont électricité :
+20,4 %

+7,1 %

LOISIRS ET CULTURE

+2,9 %



PROTECTION SOCIALE

+4,0 %



ASSURANCE

+5,5 %



EMPLOI

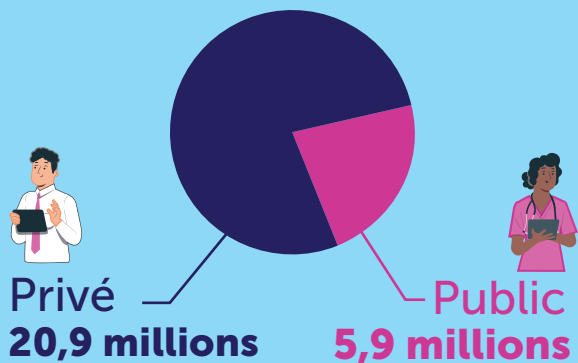
POPULATION ACTIVE

30,6 millions



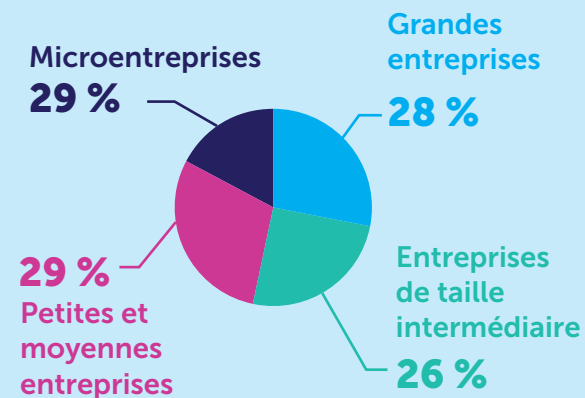
2022

SALARIÉS



2022

SALARIÉS PAR TAILLE D'ENTREPRISE



2021

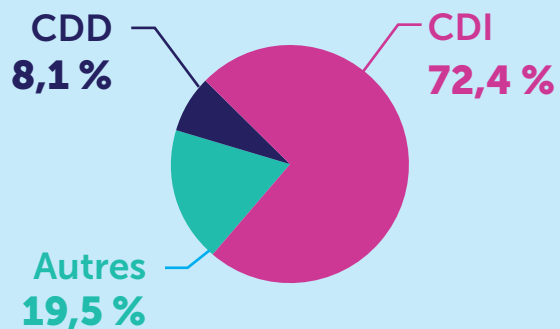
EMPLOIS NON-SALARIÉS

3,4 millions



2022

TYPE DE CONTRAT



2022

TEMPS PARTIEL



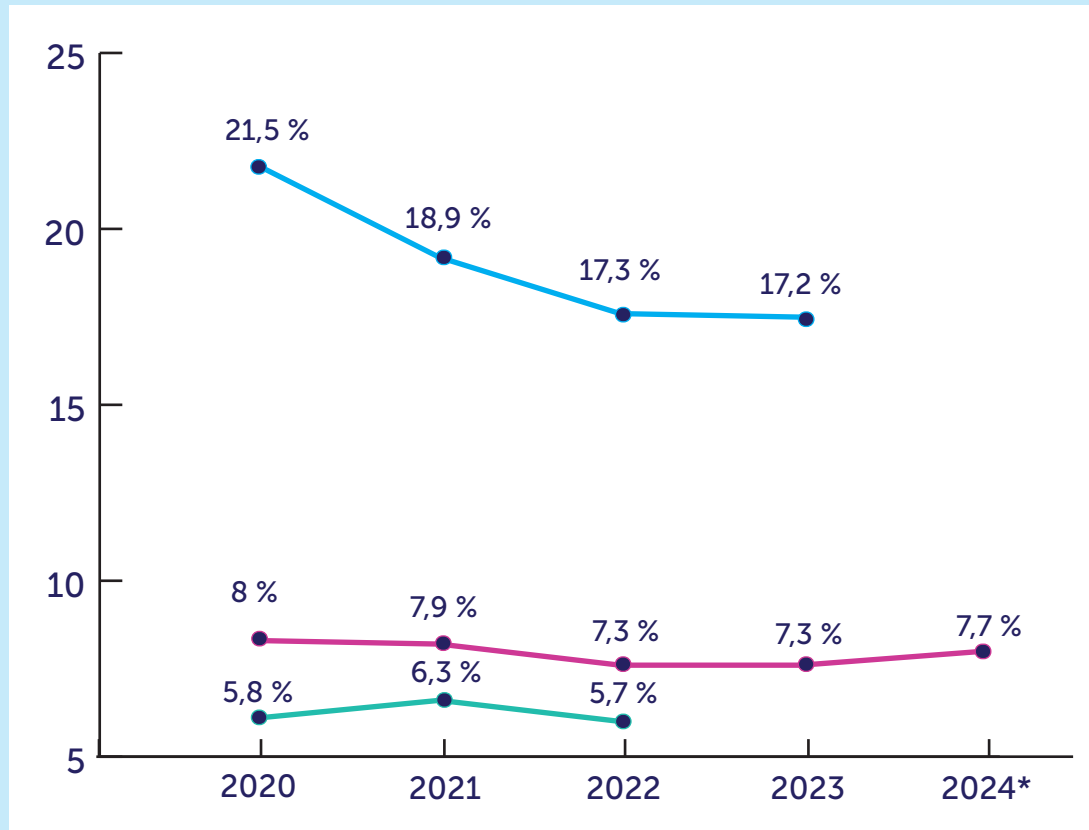
17,3 %
des personnes
en emploi



26,7 %
des femmes
en emploi

2022

TAUX DE CHÔMAGE (moyenne annuelle)



— Taux de chômage (général) — Taux de chômage des 15-24 ans
— Taux de chômage 55-64 ans

Source : INSEE, Dares, Banque de France, 2024

*Prévisions

NOMBRE DE CHÔMEURS

(T4 2023)

2,330 millions



Hommes
1,204 million



Femmes
1,126 million

NOMBRE DE DEMANDEURS D'EMPLOI

(CATÉGORIE A - T1 2024)

3,027 millions



Hommes
1,536 million



Femmes
1,491 million

NIVEAU DE VIE

Salaire net moyen	2 630 € en 2022
Salaire net médian	2 091 € en 2022
Niveau de vie moyen	2 217 € en 2021
Niveau de vie médian	1 930 € en 2021

Source : INSEE, 2023



Seuil de pauvreté

(à 60% du niveau de vie médian)

1 158 € en 2021

Taux de pauvreté

14,5 %

9,1 millions de personnes en 2021 ont un niveau de vie inférieur à 1 158 euros mensuels

SMIC

	HORAIRE	MENSUEL
Brut	11,65 €	1 766,92 €
Net	9,22 €	1 398,69 €

Au 1^{er} janvier 2024



Salariés au SMIC*

3,1 millions
Soit 17,3 %
des salariés

38,3 %
des salariés
à temps partiel

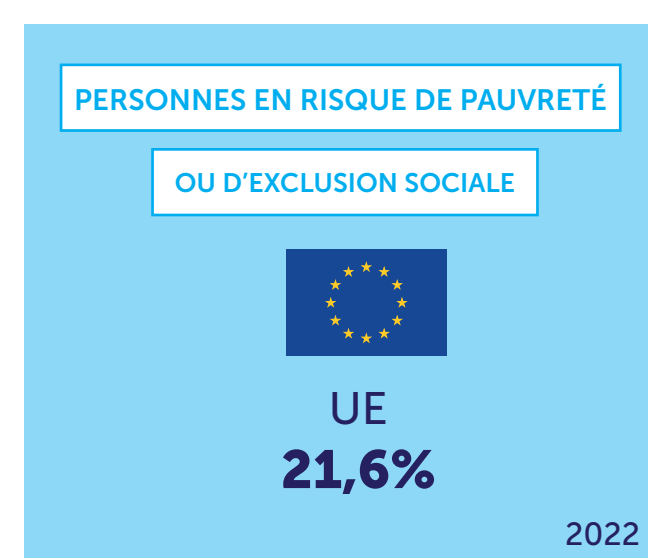
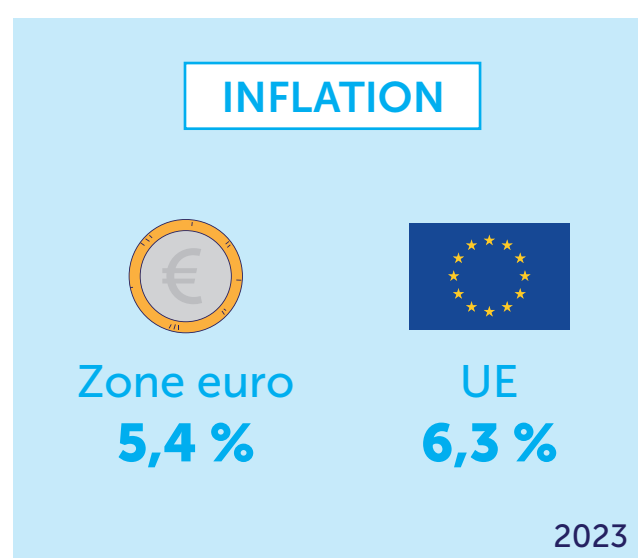
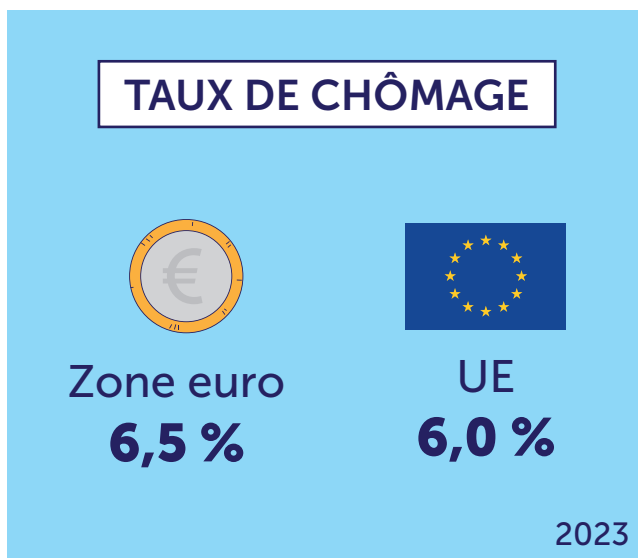
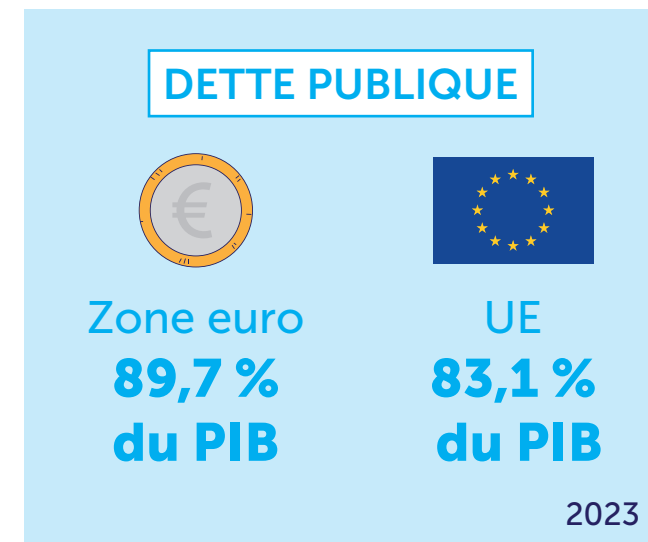
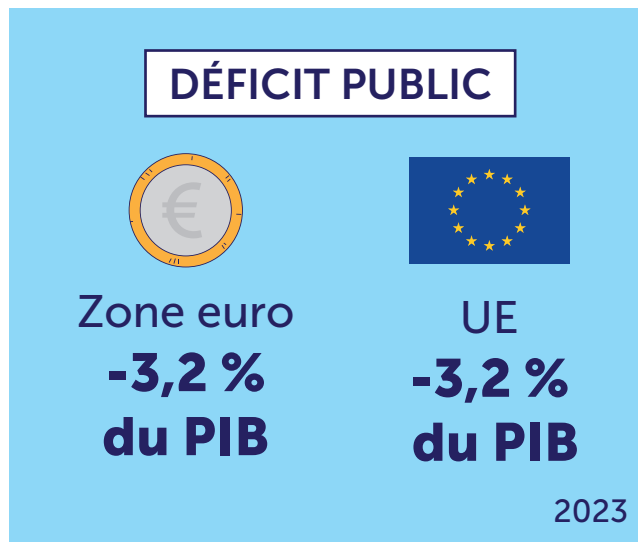
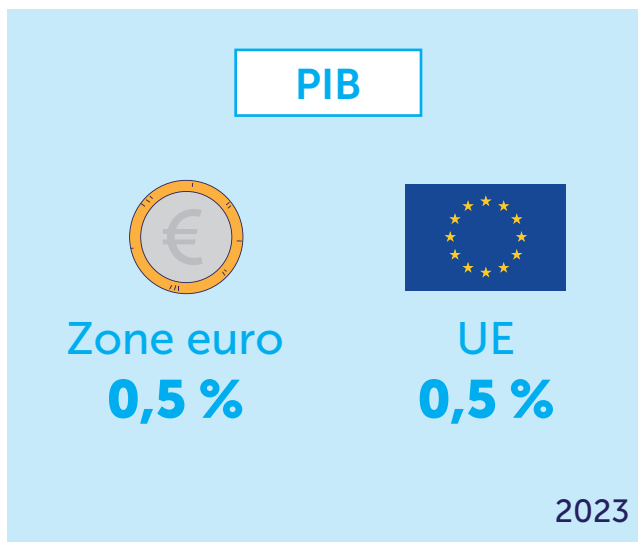


57,3 %
de femmes



26,8 %
des salariés des
TPE

*Au 1^{er} janvier 2023, pour cette donnée et les suivantes



Source : Eurostat, Commission européenne, 2023, 2024

UE = 27 pays

Zone euro : les 20 pays de l'UE utilisant la monnaie commune

L'ESSENTIEL DE L'ECO



Pour aller plus loin ...

Retrouvez L'essentiel de l'éco sur internet : <https://lien.unsa.org/essentieleco>. Vous pourrez consulter aussi les annexes, avec des données plus détaillées et d'autres indicateurs qui pourront vous intéresser.

Pour consulter l'actualité du secteur économie, emploi, formation professionnelle, c'est ici :

<https://lien.unsa.org/eciformpro>

Pour nous contacter :

 eco.formpro@unsa.org